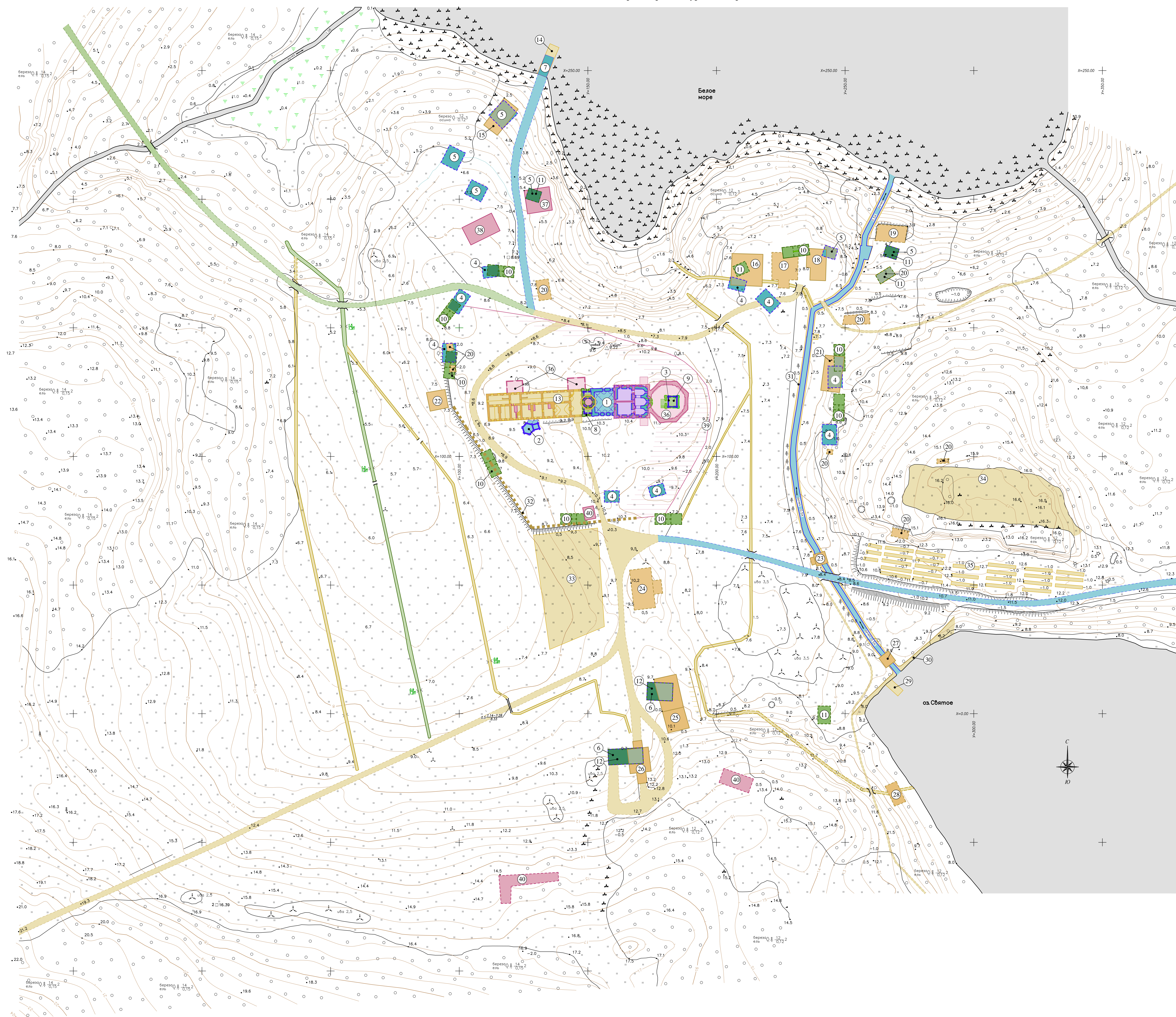


Историко-архитектурный опорный план



Экспликация сооружений

Постройки и элементы благоустройства территории 2-го этапа формирования ансамбля (сер. XVII в. - 40-е годы XVIII в.)

1. Каменная церковь Святой Троицы с приделами Михаила Маленна и Знамения Божией Матери, трапезной палатой и папертью (около 1654 г.);
2. Деревянная колокольня, 1656-1660 г.;
3. Деревянная часовня преп. Елсазара;
4. Кельи 2-го этажа формирования ансамбля;
5. Хозяйственные постройки 2-го этажа формирования ансамбля (поварня, амбары);
6. Скотный двор;
7. Валунная пристань.

Постройки и элементы благоустройства территории 3-го этапа формирования ансамбля (40-е годы XVIII в. - нач. XIX в.)

8. Перестройка церкви Святой Троицы, 40-ые годы XVIII в. (Трехглавое завершение храма заменяется одноглавым. Престол во Знамении Пресвятой Богородицы переносится в новую деревянную церковь. В трапезной палате размещается придел святого Василия Магистра. В часовне размещается ризница с библиотечной и кладовые. Переставляются алтари. Деревянная паперть заменяется на каменную, над папертью возводится колокольня);
9. Строительство каменной часовни преп. Елеазара на месте деревянной, 1757-1758 гг. (в часовне сохранились иконостас и иконы);
10. хозяйственные постройки 3-го этапа формирования ансамбля (поварня, амбары);
12. Скотный двор 3-го этапа формирования ансамбля.

Постройки и элементы благоустройства территории 4-го этапа формирования ансамбля (нач. XIX в. - нач. 1880-х гг.)





13. Пристройка кельевого корпуса, увеличение и надстройка колокольни, над трапезной возводятся второй ярус (1801 - 1803 гг.);
14. Деревянный причал, пер. пол. XIX в.;
15. Деревянный сестной амбар, 1843 г.;
16. Валуница бани с портоимой, 1838-1902 гг.;
17. Деревянный скотный двор, пер. пол. XIX в.;
18. Деревянный "Млечный дом", пер. пол. XIX в.;
19. Деревянный коровник с водоподводом и ввозом, пер. пол. XIX в.;
20. Деревянная хозяйственная постройка 4-го этапа формирования ансамбля;
21. Деревянная кузница, пер. пол. XIX в.;
22. Деревянная хозяйственная постройка с погребом, пер. пол. XIX в.;
23. Деревянная часовая в честь иконы Пресвятой Богородицы с колодезем для водосвятия канала, 1840 г.;
24. Деревянный двухэтажный корпус для трудников и богомольцев, 1827 г.;
25. Деревянный скотный двор со ввозом, пер. пол. XIX в.;
26. Деревянная конюшня с каретником и сеновалом со ввозом, пер. пол. XIX в.;
27. Деревянная будка с регулятором стока воды, пер. пол. XIX в.;
28. Деревянная водоласка с ручным насосом, пер. пол. XIX в.;
29. Деревянный озерный причал, пер. пол. XIX в.;
30. Валуница набережная, пер. пол. XIX в.;
31. Расширение, углубление и спрямление канала из Святого озера в морскую губу;
32. Церковная ограда, пер. пол. XIX в.;
33. Огороды и цветники;
34. Кладбище Свято-Троицкого скита;
35. Огороды и теплицы, пер. пол. XIX в.

Постройки и элементы благоустройства территории 5-го этапа формирования ансамбля (нач. 1880-х гг. - нач. XX в.)





36. Разборка Троицкой церкви (за исключением трапезной), часовни прен. Елеазара и строительства на их месте новой церкви Святой Троицы. Рака прен. Елеазара помещается у южной стены нового храма. Пришел Михаил Маленин становится церковью и занимает место старой трапезной, трапезная помещается на аналогичное по стилистике новое пространство. К келейному корпусу пристроиваются два деревянных флигеля с лестницами на 2-й этаж. Кладка черной и растеска новых дверных проемов в келейном корпусе
37. Деревянный амбар с каменной и с ледником, 1911 г.
38. Деревянный фуражный амбар, 1904 г.
39. Насыль в залуция под черной стеной
40. Деревянная хозяйственная постройка 5-го этапа формирования ансамбля.

Условные обозначения


Постройки, местоположение которых подтверждено архивными и натурными исследованиями

-  - Постройки 2-го этапа формирования ансамбля (сер. XVII в. - 40-е годы XVIII в.);
-  - Постройки 3-го этапа формирования ансамбля (40-е годы XVIII в. - нач. XIX в.);
-  - Постройки 4-го этапа формирования ансамбля (нач. XIX в. - нач. 1880-х гг.);
-  - Постройки 5-го этапа формирования ансамбля (нач. 1880-х гг. - нач. XX в.);

Постройки, местоположение которых указано на основе историко-архивных исследований. Для определения точного местоположения и габаритов необходимы археологические исследования

-  - Постройки 2-го этапа формирования ансамбля (сер. XVII в. - 40-е годы XVIII в.);
-  - Постройки 3-го этапа формирования ансамбля (40-е годы XVIII в. - нач. XIX в.);
-  - Постройки 4-го этапа формирования ансамбля (нач. XIX в. - нач. 1880-х гг.);
-  - Постройки 5-го этапа формирования ансамбля (нач. 1880-х гг. - нач. XX в.);

Каналы системы линейного водоотведения, местоположение которых подтверждено архивными и натурными исследованиями

-  - Каналы 2-го этапа формирования ансамбля (сер. XVII в. - 40-е годы XVIII в.)
- - Каналы 3-го этапа формирования ансамбля (40-е годы XVIII в. - нач. XIX в.);
- - Каналы 4-го этапа формирования ансамбля (нач. XIX в. - нач. 1880-х гг.);

■ ■ ■ ■ ■ -Каналы системы линейного водоотведения 4-го этапа формирования ансамбля (на XIX в. - нач. 1880-х гг.), трассировка которых указана на основе историко-архивных исследований. Для определения точной трассировки необходимы археологические исследования;

- Дорожно-тропичная сеть, сформированная в течение 2-го этапа формирования ансамбля (пр. XVII в. - 40-е годы XVIIIв.);
- Дорожно-тропичная сеть, сформированная в течение 3-го этапа формирования ансамбля (40-е годы XVIIIв. - нач. XIX в.);
- Дорожно-тропичная сеть, сформированная в течение 4-го этапа формирования ансамбля (нач. XIX в. - нач. 1880-х гг.);

- ■ ■ ■ ■ -Церковная ограда (4-й этап формирования ансамбля, нач. XIX в. - кон. 1880-х гг.);
- Насыпь и подпорная валуновая стенка (5-й этап формирования ансамбля, нач. 1880-х гг. - нач. XX в.).

						209-29-10P-AC		
						Архангельская область, Соловки, остров Анзер, Свято-Троицкий скит		
Изм.	Лист	М. в. ак.	Подп.	Дата	Ансамбль Троицкой церкви с колокольней и келейным корпусом Историко-архитектурный опорный план М 1:500	Стандарт	Лист	Листов
Рис. расч. общ.	Беленко Т.М.					РА	4	
Рис. расч. общ.	Смирнов И.И.							
Арх.-реконст.	Томашев К.В.							
Арх.-реконст.	Томашев К.В.							
						ООО "Исторический Андерс Архитект"		